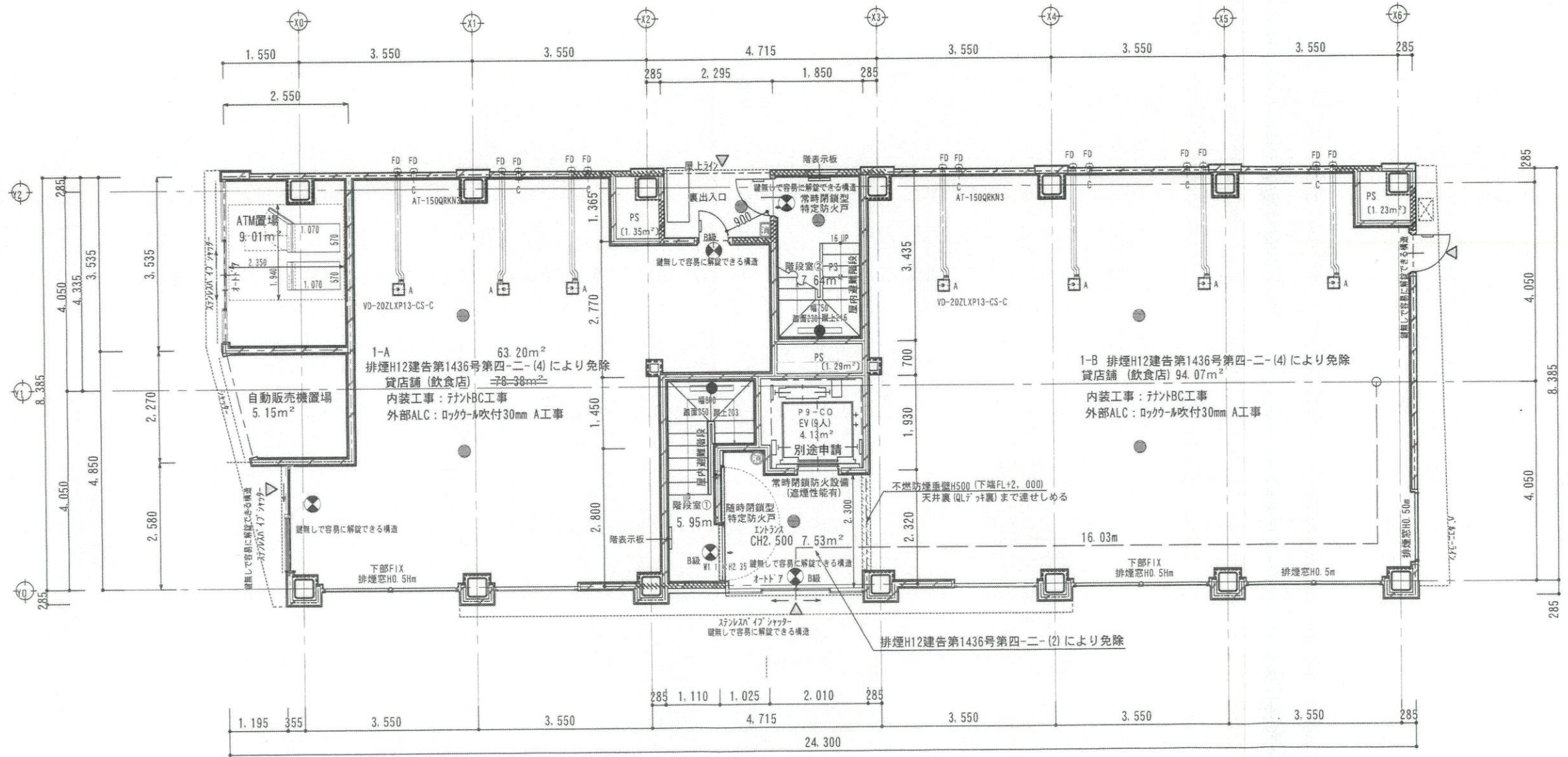


換気1/20
 $78.38 \times 1/20 = 3.919$
 $1.325 \times 0.50H \times 2 = 1.325$
 $1.70 \times 0.50H = 0.85$
 $0.78 \times 1.25H = 0.975$
 $0.60 \times 2.00H = 1.60$
 $T0 = 4.35$

換気1/20
 $94.07 \times 1/20 = 4.7035$
 $1.325 \times 0.50H \times 2 = 1.325$
 $1.325 \times 0.50H \times 2 = 1.325$
 $1.70 \times 0.50H = 0.85$
 $0.8 \times 2.00H = 1.60$
 $T0 = 5.10$

1階 195.61m²
 無窓階1/30
 $195.61 \times 1/30 = 6.520333$
 $1.175 \times 2.025H = 2.379375$
 $1.125 \times 2.025H = 2.278125$
 $0.78 \times 1.25H = 0.975$
 $T0 = 5.6325$



※階段室・昇降路・PSは令126条の2 第1項三号により排煙免除する

1階平面図 S=1/100

凡例
 〓 縦穴区画を示す (壁: ALC100mm)
 // スパンドレル (900以上)

消火器凡例
 □ ボックス10型消火器
 ○ 10型消火器 標準付

※特記
 基礎、主要構造部及び令第144条の3に規定する部分に使用する指定建築材料は、H12建第1446号に適合するものとする。

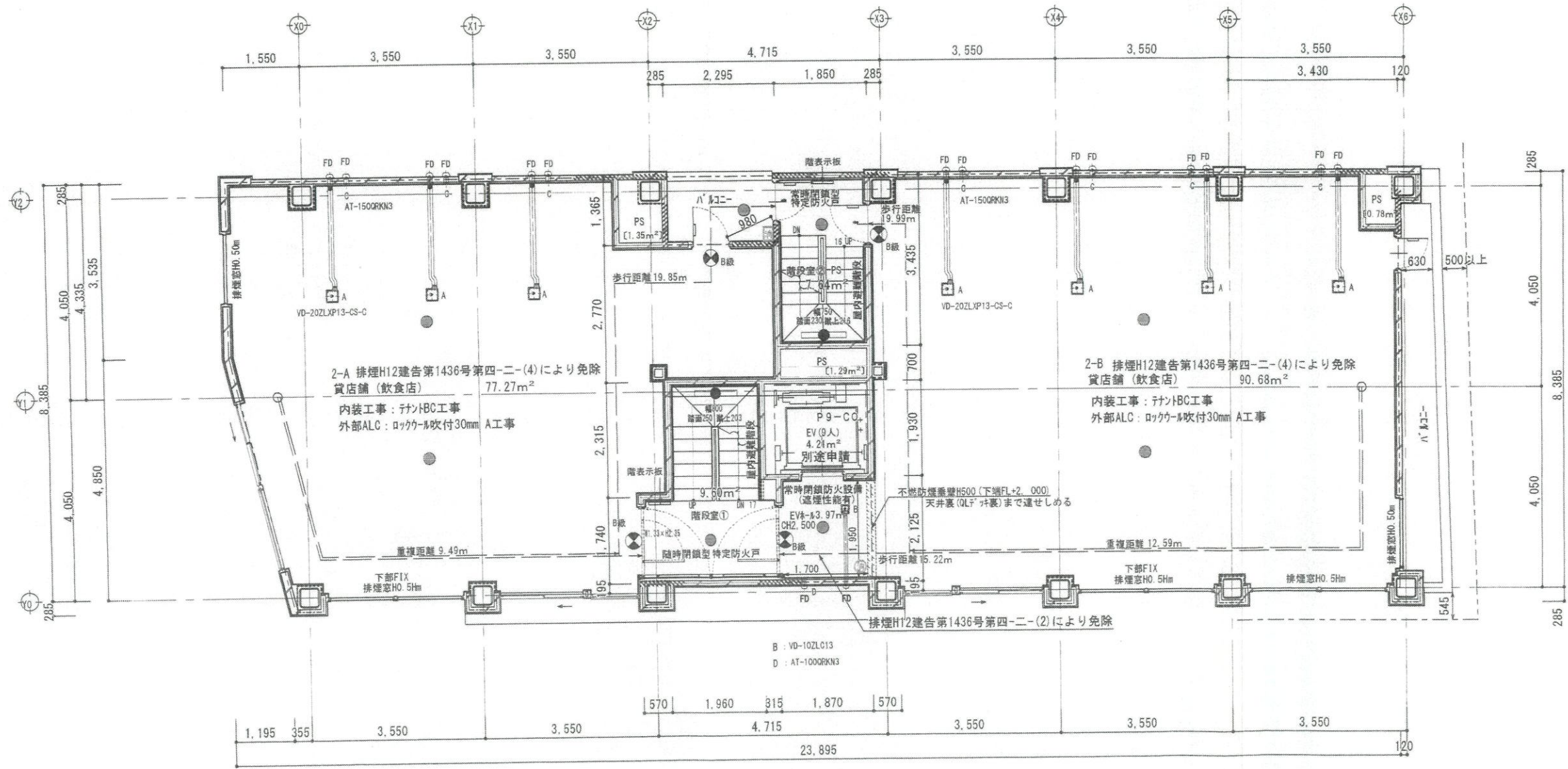
株式会社 三心	3067 KUNO ODAWARA KANAGAWA 250-0055 JAPAN PHONE 0465-31-0015 FAX 0465-31-0025	NOTE 2022.12.15 2023.03.11 2023.08.07	2023.01.12 2023.04.07	2023.02.13 2023.04.27	2023.02.20 2023.06.29	PROJECT トリニティー 小田原駅前ビル計画	TITLE 1階平面図	SCALE S=1/100 DATE 2018.11.11	株式会社三心一級建築士事務所 1級建築士事務所登録(神奈川県知事) 18203号 〒250-0042 小田原市久野3067 TEL: 0465-31-0015 FAX: 0465-31-0025	設計者: 石井 剛太 1級建築士登録(大臣) 327695号	DRAWING NO. A-04
	<p>〒250-0042 小田原市久野3067 TEL: 0465-31-0015 FAX: 0465-31-0025</p>										



換気1/20
 $77.27 \times 1/20 = 3.8635$
 $1.325 \times 0.50H \times 2 = 1.325$
 $1.70 \times 0.50H = 0.85$
 $0.78 \times 1.25H = 0.975$
 $0.80 \times 2.00H = 1.60$
 $T0 = 4.75$

換気1/20
 $90.68 \times 1/20 = 4.534$
 $1.325 \times 0.50H \times 2 = 1.325$
 $1.325 \times 0.50H \times 2 = 1.325$
 $1.70 \times 0.50H = 0.85$
 $0.78 \times 1.25H = 0.975$
 $0.60 \times 2.00H = 1.20$
 $T0 = 5.675$

2階 191.29㎡
 無窓階1/30
 $191.29 \times 1/30 = 6.376333$
 $0.78 \times 1.25H = 0.975$
 $0.78 \times 1.25H = 0.975$
 $T0 = 1.95$



消火器凡例
 ポケット型消火器
 10型消火器

※階段室・昇降路・PSは令126条の2 第1項三号により排煙免除する

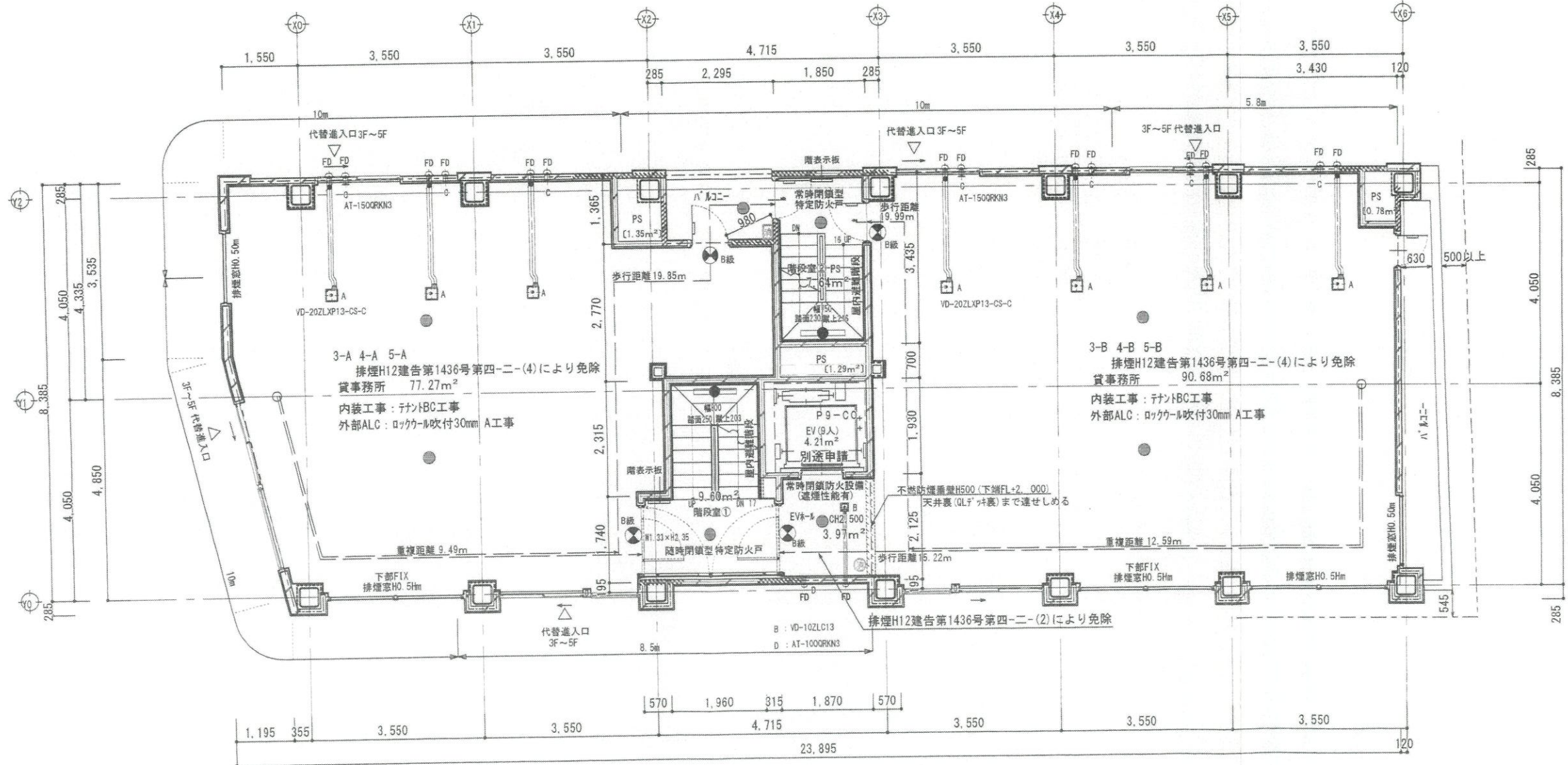
2階平面図 S=1/100

凡例
 〓 空穴区画を示す (壁: ALC100mm)
 // スパンドレル (900以上)

換気1/20
 77.27 × 1/20 = 3.8635
 1.325 × 0.50H × 2 = 1.325
 1.70 × 0.50H = 0.85
 0.78 × 1.25H = 0.975
 0.78 × 1.25H = 0.975
 0.78 × 1.25H = 0.975
 0.80 × 2.00H = 1.60
 T0 = 6.70

換気1/20
 90.68 × 1/20 = 4.534
 1.325 × 0.50H × 2 = 1.325
 1.325 × 0.50H × 2 = 1.325
 1.70 × 0.50H = 0.85
 0.78 × 1.25H = 0.975
 0.78 × 1.25H = 0.975
 0.78 × 1.25H = 0.975
 0.78 × 1.25H = 0.975
 0.78 × 1.25H = 0.975
 0.60 × 2.00H = 1.20
 T0 = 7.625

2階～5階 191.29㎡
 無窓階1/30
 191.29 × 1/30 = 6.376333
 0.78 × 1.25H = 0.975
 0.78 × 1.25H = 0.975
 0.78 × 1.25H = 0.975
 0.78 × 1.25H = 0.975
 0.78 × 1.25H = 0.975
 T0 = 4.875

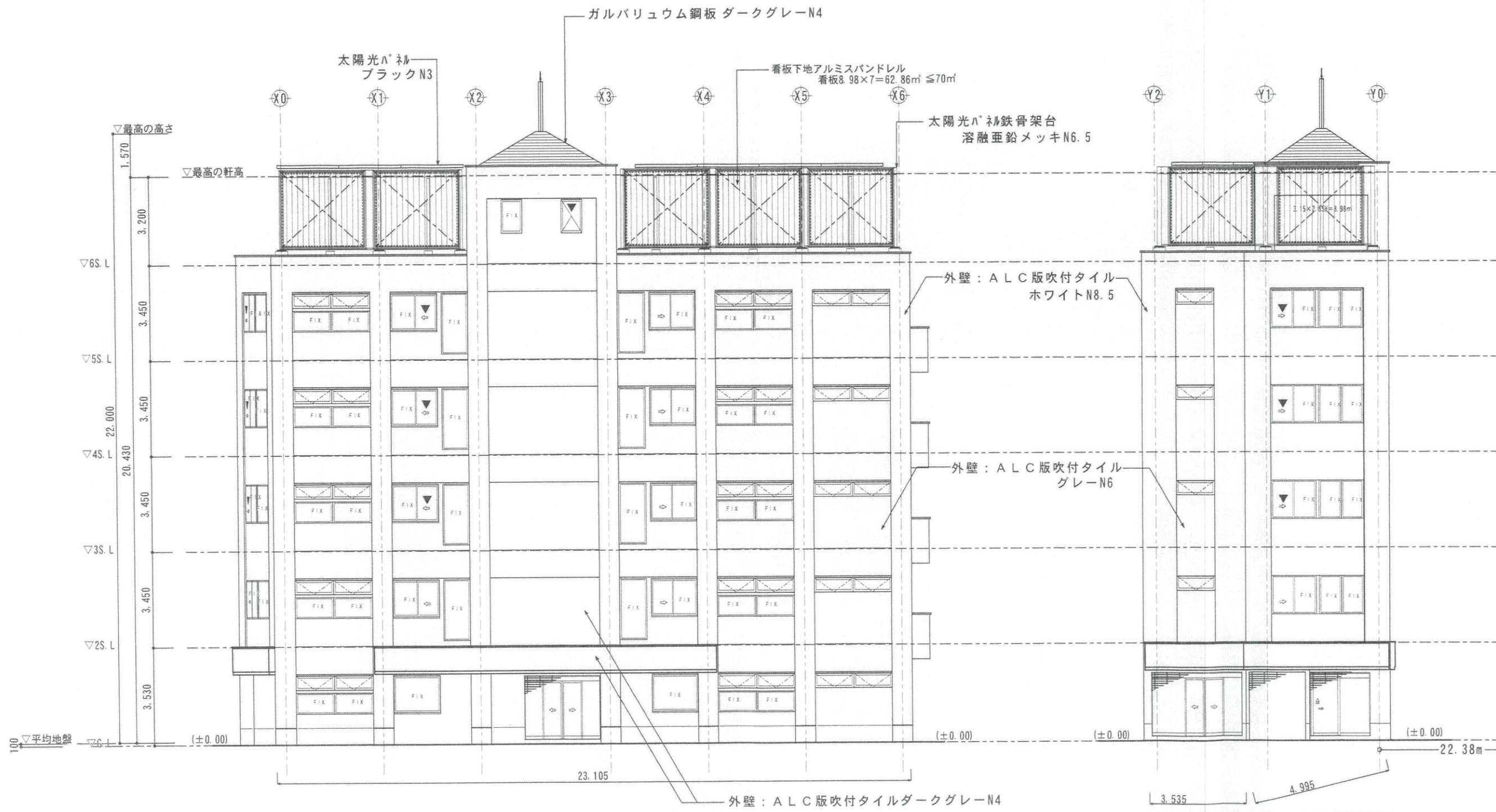


※階段室・昇降路・PSは令126条の2 第1項三号により排煙免除する

3～5階平面図 S=1/100

凡例
 〓 堅穴区画を示す (壁: ALC100mm)
 // スパンドレル (900以上)

株式会社 三心	3087 KUNO ODAWARA KANAGAWA 250-0055 JAPAN PHONE 0465-31-0015 FAX 0465-31-0025	NOTE 2022.12.15 2023.03.11 2023.08.07	2023.01.12 2023.04.07	2023.02.13 2023.04.27	2023.02.20 2023.06.29	PROJECT トリニティー 小田原駅前ビル計画	TITLE 3～5階平面図	SCALE S=1/100 DATE 2018.11.11	株式会社三心一級建築士事務所 一級建築士事務所登録(神奈川県知事)18203号 〒250-0042 小田原市久野3087 TEL: 0465-31-0015 FAX: 0465-31-0025	設計者: 石井 剛太 一級建築士登録(大臣)327695号	DRAWING NO A-06
									2018.11.11	TEL: 0465-31-0015 FAX: 0465-31-0025	



南立面図 S=1/150

西立面図 S=1/150